

So erreichen Sie mich

Wahlkreisbüro Bettina Domer

Streitstraße 60 • 13587 Berlin

Telefon: (030) 24 17 63 03

E-Mail: team@bettina-domer.de



Im Abgeordnetenhaus:

Telefon: (030) 23 25 22 72

E-Mail: bettina.domer@spd.parlament-berlin.de

www.bettina-domer.de

Öffnungszeiten

Mo 09:00–17:00 Uhr

Di 09:00–17:00 Uhr

Fr 09:00–15:00 Uhr



Wahlkreisnewsletter:

Wenn Sie meinen E-Mail-Newsletter abonnieren wollen, um neueste Informationen aus den Ausschüssen des Abgeordnetenhauses, den Terminen im Wahlkreis oder Veranstaltungen im Wahlkreisbüro zu erhalten, schreiben sie einfach eine E-Mail an: team@bettina-domer.de mit dem Betreff Newsletter.

SPD-Fraktion des Abgeordnetenhauses von Berlin

Niederkirchnerstraße 5 • 10117 Berlin

Telefon: (030) 23 25 22 22

E-Mail: spd-fraktion@spd.parlament-berlin.de

www.spdfraktion-berlin.de

V.i.S.d.P. Torsten Schneider, Parl. Geschäftsführer

Programm

Freitag, 9. Oktober 2020

🕒 10:30–11:30 Uhr (öffentlich)

Mobile Sprechstunde Wasserstadt

Treffen Sie Ihre Abgeordnete Bettina Domer am Infostand und nutzen Sie die Chance zum gemeinsamen Austausch.

📍 Rauchstraße/ Ecke Hugo-Cassirer-Straße, 13587 Berlin
(vor dem Discounter)

🕒 12:15–13:15 Uhr (öffentlich)

Mobile Sprechstunde Pepitahöfe

Haben Sie Fragen zum Bezirk oder gibt es Themen, die Ihnen am Herzen liegen? Dann treffen Sie Ihre Abgeordnete Bettina Domer und kommen Sie mit Ihr ins Gespräch.

📍 Goltzstraße/ Ecke Mertensstraße, 13587 Berlin

🕒 15:00–17:00 Uhr (öffentlich)

Waldführung mit dem Vertreter der Berliner Forsten

Gemeinsam gehen wir in den Spandauer Forst und lassen uns die aktuellen Problemlagen zum Waldzustand erklären und informieren uns darüber, wie wir den Wald schützen können und welche Wirkungen ein gesunder Wald für Berlin hat.

📍 Bushaltestelle „Johannesstift“ (Buslinie 671),
13587 Berlin

Wöchentliche Bürgersprechstunden von Bettina Domer

Als direktgewählte Abgeordnete möchte ich mit Ihnen ins Gespräch kommen. Besuchen Sie meine Bürgersprechstunde immer montags von 15:00–17:00 Uhr in meinem Wahlkreisbüro. Dabei ist es mir wichtig, die Balance zwischen Ansprechbarkeit und Schutz vor einer Verbreitung des Coronavirus zu wahren, deshalb werden in meinem Wahlkreisbüro die vom RKI empfohlenen Abstands- und Hygieneregulungen eingehalten. Dazu gehört selbstverständlich auch das Tragen eines Mund-Nasen-Schutz.

Fraktion vor Ort
Spandau



Treffen Sie Bettina Domer

Ihre Abgeordnete für Hakenfelde,
Falkenhagener Feld und Stadtrand

9. Oktober 2020



spdfraktion-berlin.de

Fraktion vor Ort

Mehr Platz für Parks, Naherholung, Sport- und Spielflächen in Hakenfelde

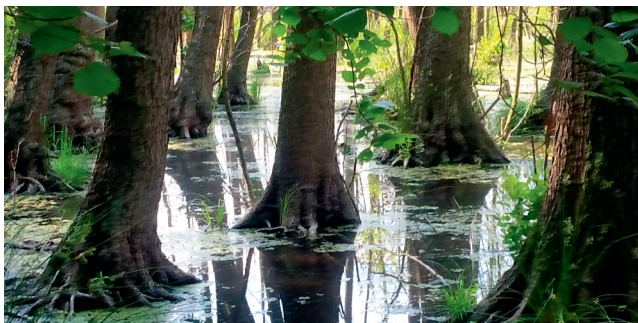
Liebe Spandauerinnen und Spandauer,

ich lade Sie herzlich zum nächsten Fraktion vor Ort-Termin am Freitag, den 9. Oktober 2020 ein. Diesmal beschäftige ich mich mit dem Thema „Naherholung und Wald in Hakenfelde“. Seit Oktober 2016 bin ich Ihre direktgewählte Abgeordnete für Hakenfelde, Falkenhagener Feld und Stadtrand. Als Fraktionssprecherin für das Programm „Soziale Stadt“ und die Quartiersmanagementgebiete setze ich mich für lebendige Kieze und gleichwertige Lebensverhältnisse in allen Quartieren im Rahmen der Städtebauförderprogramme ein.



Naherholungsgebiete und Wälder sind wichtige Gebiete für die Menschen in unserer Stadt. Die Natur, das Klima sind im globalen Umbruch, das merken wir auch in Berlin an den sommerlichen Hitzeperioden und abnehmenden Niederschlagsmengen. Darunter leiden auch unsere Berliner Forsten.

Der aktuelle Waldzustandsbericht der Senatsverwaltung für Umwelt und Klimaschutz beschreibt die problematische Situation unserer Berliner Wälder und was wir tun können, um die Berliner Forsten als Ökosystem zu schützen und zu bewahren.



Die Berliner Forsten sind nicht nur Schutzräume für unsere Tier- und Pflanzenwelt und bieten uns nebenbei auch einen hohen Erholungswert, sondern sind sehr wichtig für den Schutz unseres Klimas und sichern unser Berliner Grundwasserreservoir.

Deshalb wollen wir unsere Berliner Forsten stärken. Ein Instrument hierfür ist das Landesprogramm zum Waldumbau. Damit fördern wir den Umbau des Waldes weg von den dominierenden Nadelhölzern wie Fichte, Kiefer und Tanne hin zu mehr Laubbäumen wie Buche, Eiche und Ulme. Unser Ziel ist der jährliche Umbau von etwa 300 Hektar Wald, damit wir in den Berliner Forsten zukünftig einen gesunden Mischwald vorfinden. Mischwälder können uns im Klimawandel helfen, sie unterstützen die Artenvielfalt, leiten mehr Regenwasser in den Boden und sind hitzeresistenter. Gemeinsam mit dem Vertreter vom Forstamt möchte ich mich vor Ort im Spandauer Forst über die Probleme des Waldes informieren.

Herzlichst,

Ihre Bettina Domer

Lernen in der Natur
Förderung der Träger der Berliner Waldschulen im Doppelhaushalt 2020/21 erhöht

Schutz der Berliner Stadtbäume
1000 neue Stadtbäume durch die Stadtbaumkampagne jährlich und mehr Geld für Pflege und Bewässerung

Unser Ziel
Die Berliner Forsten müssen erhalten und klimagerecht gesichert werden – denn sie schützen unser Klima

SPD-Fraktion – Wir für Berlin



Liebe Berlinerinnen, liebe Berliner,

unsere Heimatstadt ist eine sympathische, geerdete Metropole im Zentrum Europas. Vor allem ist Berlin eine Stadt, in der sich jede und jeder wohlfühlen kann. Das ist der Anspruch der SPD-Fraktion. Daher kommen wir regelmäßig mit der Fraktion vor Ort. Wir wollen wissen, wo Sie ganz persönlich der Schuh drückt, wo etwas besser laufen könnte oder wo etwas bereits toll funktioniert. Wir wollen zuhören und Ihre Anregungen in unsere tägliche Arbeit aufnehmen.

Unsere 38 Abgeordneten stellen einen Querschnitt der Berliner Gesellschaft dar – sie kommen aus Ost und West, stammen aus den verschiedensten Berufen und haben alle ganz unterschiedliche Lebenswege. Genau wie die bald vier Millionen Menschen in Berlin. Und wie die fast vier Millionen Berlinerinnen und Berliner haben auch wir klare Ziele: Berlin muss bezahlbar bleiben, wir wollen eine solidarische Stadt, ein größeres Miteinander, jede und jeder hat ganz spezielle Interessen, die alle gleich wichtig sind. Vor allem aber liegt uns eines am Herzen: Wir machen Berlin besser – menschlicher!

Damit dies gelingt, möchten wir mit Ihnen weiterhin ins Gespräch kommen. Wir, Ihre SPD-Fraktion, sind für Sie jederzeit ansprechbar.

Mit herzlichen Grüßen


Ihr Raed Saleh
Fraktionsvorsitzender